

TELESCOPISCHE CILINDERS MET LAGE INBOUWHOOGTE

Verlengde slag voor gebruik op plekken met weinig ruimte



ENERPAC 

▼ RLT-serie, telescopische cilinder met lage inbouwhoogte



- Enkelwerkend, last retour
- Genitrocarboneerde oppervlaktebehandeling aan binnen- en buitenkant voor bescherming tegen corrosie
- Voor gebruik op plekken waar de ruimte beperkt is: positioneren van machines, bevestigen van gereedschap
- Bevestigingsgaten voor eenvoudige montage
- Tot 3% zijdelingse belasting bij volledige capaciteit
- Ontwerpveiligheidsfactor conform ASME B30.1 en EN1494
- CR-400 binnenhelft-koppeling voor compatibiliteit met standaardproducten
- Hoogwaardig staal voor maximale sterkte.

Voor langere cilinderslag in een beperkte ruimte



RLT-serie, telescopische cilinders met lage inbouwhoogte

De compacte, telescopische cilinders van Enerpac met een lage inbouwhoogte zijn verkrijgbaar met twee of drie plunjers en kunnen met één beweging een last tot 40 mm heffen.

Het genitrocarboneerde oppervlak aan de binnen- en buitenkant biedt een ongeëvenaarde weerstand tegen zijdelingse belasting en bescherming tegen corrosie voor veilig gebruik, zelfs onder de meest extreme omstandigheden. Dankzij de grotere slaglengte van telescopische cilinders bespaart u tijd en verlopen uw projecten eenvoudiger, doordat de last over grotere afstanden verplaatst kan worden en u geen stutblokken nodig hebt.



Meertrapscilinders

Eerste trap: maximale lastcapaciteit bij kleine slag.

Tweede trap: verlengde slag met kleinere capaciteit dan de eerste trap.

Laatste trap: maximaal verlengde slag met kleinste capaciteit.



Cilinder-capaciteit bij maximale slag ton (kN)	Maximale slag (mm)	Model-nummer	Hoogte plunjer in A (mm)	Hoogte plunjer uit B (mm)	Olie-inhoud (cm ³)
4,4 (43)	17	RLT-40	45,0	62,0	21
4,4 (43)	23	RLT-41	54,0	77,0	51
11,4 (111)	18	RLT-110	54,5	72,5	48
11,4 (111)	40	RLT-111	89,0	129,0	241
23,7 (232)	27	RLT-230	75,0	102,0	150
23,7 (232)	32	RLT-231	96,0	128,0	303
31,5 (309)	29	RLT-311	89,0	118,0	224
50,6 (496)	26	RLT-501	96,0	122,0	283
74,1 (727)	26	RLT-741	114,0	140,0	426

Telescopische cilinders met lage inbouwhoogte, enkelwerkend



Bekrachtigde retourpompen met venturiventielen

Om de productiviteit en de terugloop van de plunjer te verbeteren, levert Enerpac

ventielconfiguraties die de terugloopsnelheid van de cilinder verhogen. Pompen uit de ZU4- en de ZE-serie maken gebruik van **venturiventielen** voor een snellere terugloop van enkelwerkende cilinders met last- of veerretour. Zie www.enerpac.com voor details.



4-weg verdeelstuk met manometers

Klaar voor gebruik en gemakkelijk draagbaar dankzij een robuust, ergonomisch

ontwerp. Met de Enerpac CR400 binnenhelft-koppelingen op alle poorten kan de verdeler snel worden aangesloten op maximaal 4 cilinders. De operators kunnen veilig werken dankzij de met glycerine gevulde 700 bar-manometers. Het geheel wordt beschermd door het robuuste veiligheidsframe.

Type verdeelstuk (gebruikt voor cilinders)	Model-nummer
4x enkelwerkend	AMGC41
4x dubbelwerkend	AMGC42

RLT-serie



Capaciteit:

4,4 - 74,1 ton

Slaglengte:

17 - 40 mm

Maximale werkdruk:

700 bar

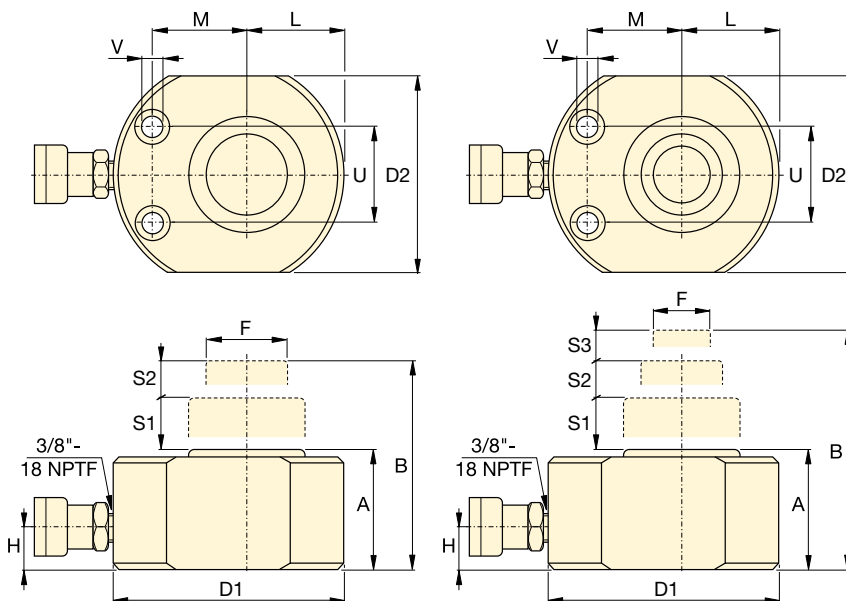


Slangen

Enerpac levert een volledig assortiment hydraulische slangen van hoge kwaliteit. Gebruik

Enerpac hydraulische slangen

om de betrouwbaarheid van uw systeem te waarborgen.



RLT-cilinders afmetingen bevestigingsgaten (mm)

Model-nummer	Steek-cirkel	Diameter gat	Diameter potboring	Diepte potboring
	U	V		
RLT-40	37	6,5	11	7
RLT-41	50	9,0	14	9
RLT-110	50	9,0	14	9
RLT-111	76	13,0	20	13
RLT-230	67	13,0	20	13
RLT-231	76	6,5	11	7
RLT-311	76	13,0	20	13
RLT-501	76	6,5	11	7
RLT-741	117	9,0	14	9

Eerste trap		Tweede trap		Derde trap		Buiten-diameter D1 x D2 (mm)	Diameter plunjer F (mm)	Afstand bodem tot oliepoort H (mm)	Plunjer tot cilinderhuis L (mm)	Plunjer tot bevestigings-gat M (mm)	🏋️ (kg)	Model-nummer
Capaciteit ton (kN)	Slag S1 (mm)	Capaciteit ton (kN)	Slag S2 (mm)	Capaciteit ton (kN)	Slag S3 (mm)							
11,4 (111)	11	4,4 (43)	6	-	-	83 x 56	25	20	29,0	33	1,8	RLT-40
23,7 (232)	11	11,4 (111)	7	4,4 (43)	5	102 x 80	25	20	41,0	39	3,1	RLT-41
23,7 (232)	11	11,4 (111)	7	-	-	102 x 80	38	20	41,0	39	3,0	RLT-110
74,1 (727)	16	31,5 (309)	13	11,4 (111)	11	165 x 140	38	25	70,5	66	13,1	RLT-111
50,6 (496)	16	23,7 (232)	11	-	-	140 x 114	57	20	58,0	56	7,6	RLT-230
94,7 (929)	16	50,6 (496)	10	23,7 (232)	6	178 x 162	57	29	89,0	70	17,3	RLT-231
74,1 (727)	16	31,5 (309)	13	-	-	165 x 140	60	25	70,5	66	13,0	RLT-311
94,7 (929)	16	50,6 (496)	10	-	-	178 x 162	78	29	89,0	70	17,3	RLT-501
143,5 (1407)	16	74,1 (727)	10	-	-	216 x 196	95	35	108,0	78	30,4	RLT-741



HYDRAULISCHE POMPEN

De hydraulische pompen van Enerpac zijn verkrijgbaar in meer dan 1000 configuraties. Welke eisen u ook stelt – snelheid, besturing, continue of onderbroken inschakelduur – Enerpac heeft de juiste oplossing voor u. Of het nu gaat om hand-, accu- of luchtpompen, om modellen met elektrische aandrijving of een benzinemotor, Enerpac heeft de allerruimste keuze aan pompen.



P-serie handpompen



XC-serie accupompen



XA-serie luchtpompen



ZC-serie accupompen



ZU4-serie draagbare elektrische pompen



ZE-serie elektrische pompen

9618NL © Enerpac 11-2018. Enerpac behoudt zich het recht voor wijzigingen aan te brengen zonder voorafgaande kennisgeving.